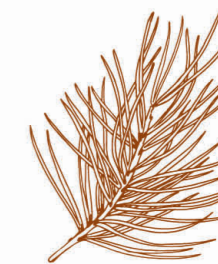




MANTRA
RÉSIDENCE MONTPELLIER



MANTRA

RÉSIDENCE ÉCORESPONSABLE AU CŒUR DE MONTPELLIER

ALCYUM PROMOTION, accompagné et soutenu par la ville de Montpellier dans une démarche conceptuelle rigoureuse et écoresponsable est fier de vous présenter son nouveau projet : une résidence intimiste de seulement 14 logements dénommée MANTRA.

Ce programme de logements résidentiels est né de la volonté de proposer un nouveau mode de construction éthique et responsable inscrit dans une nécessité écologique forte.

Cette résidence située dans un quartier urbain de la ville de Montpellier a été conçue autour de la préservation et de la mise en valeur de la végétation existante. En effet, la forme architecturale en "U" de la résidence a permis de sauvegarder notamment un pin remarquable autour duquel s'articule un cœur d'îlot paysager. L'implantation volontaire de la résidence permet aussi d'offrir des reculs importants par rapport aux limites séparatives afin de valoriser quelques sujets de hautes tiges remarquables.

Résolument tournée vers l'extérieur, la résidence MANTRA saura séduire une clientèle exigeante et soucieuse des questions environnementales.



RÉSIDENCE MANTRA
75 rue du Fesquet
34080 Montpellier

MANTRA
RÉSIDENCE MONTPELLIER



MONTPELLIER, LE DYNAMISME À DEUX PAS DE LA MÉDITERRANÉE

Située au sud-est du département de l'hérault, Montpellier bénéficie du climat privilégié caractéristique du Sud de la France avec plus de 330 jours de soleil par an.

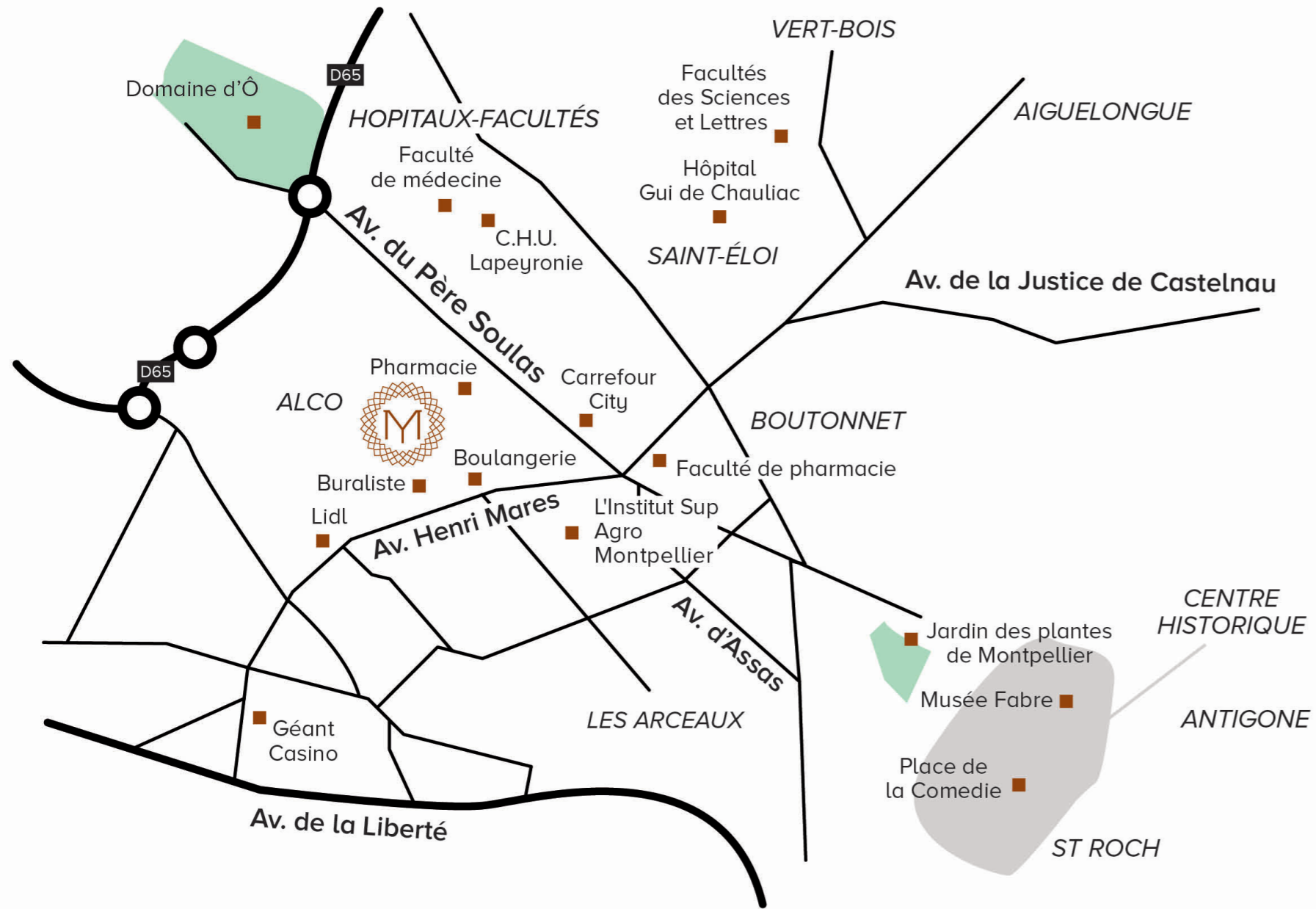
La métropole rassemble aujourd'hui 31 communes autour de sa ville-centre et est devenue l'une des plus attractives de France. Avec plus de 481 275 habitants en 2018, Montpellier est la 7^{ème} ville de France, affichant ainsi une des plus fortes croissances démographiques au niveau national.

Outre sa situation géographique attractive, Montpellier est aussi connue pour son dynamisme grâce à de nombreux domaines d'excellence : la santé, le numérique, le sport, la French Tech, la culture... Sans oublier les nombreuses universités et écoles présentes au sein de la Métropole attirant chaque année bon nombre d'étudiants, 23% des habitants de la ville fréquentent les bancs de l'université ou des écoles supérieures.

- En 2018, Montpellier a été élue 3^{ème} ville où les Français aimeraient vivre et travailler par *l'Institut Great Place to work*.
- 19 parcs d'activités et 2 000 entreprises telles que le siège français du groupe Dell, Sanofi, Ubisoft...
- Avec 42 labellisations, Montpellier est le premier territoire français en nombre de Pass French Tech après Paris.
- Montpellier mène une politique culturelle ambitieuse avec pour objectif d'être capitale européenne de la Culture en 2028

Fière de son cœur historique au patrimoine millénaire, Montpellier se tourne vers la modernité avec ses 5 lignes de tramway, son aéroport international et ses 2 gares TGV.

RÉSIDENCE MANTRA
75 rue du Fesquet
34080 Montpellier



À PROXIMITÉ

› PÔLES D'EMPLOIS

Pôles économiques majeurs

- le CHU de Montpellier : 11 min en voiture
- Parc d'activités Euromédecine : 10 min en voiture
- Le siège d'Agropolis International : 12min en voiture
- Sanofi : 8 min en voiture
- Parc Eureka : 10 min en voiture

› PÔLES UNIVERSITAIRES

- Facultés des Sciences et Lettres : 20 min en transport en commun
- Faculté de Médecine : 19 min en transport en commun
- Faculté de pharmacie : 18 min en transport en commun
- Montpellier business school : 22 min en transport en commun

› TRANSPORT

Transport en commun

- 7 min à pied de l'arrêt Font Trouvé (LIGNE BUS 7)
- 17 min à pied de l'arrêt Pergola (LIGNE TRAM 3)
- 20 min à pied de l'arrêt château d'o (LIGNE TRAM 1)

Voies cyclables

Aménagement important de voies cyclables

En voiture

- à 20 min de l'autoroute A7
- à 17 min de l'aéroport Montpellier-Méditerranée
- à 15 min de la gare Saint-Roch
- à 25 min de la Gare TGV Montpellier sud de France
- à 30 min des plages

› ÉDUCATION

Crèches

- 10 min à pied de la crèche Galinéta
- 8 min en voiture de la crèche Eliane Baudin

école primaire

- 4 min à pied de l'école primaire Sainte Geneviève les Cévennes
- 10 min en voiture de l'école maternelle Charlie Chaplin

Collège de secteur

- 10 min à pied du collège Simone Veil

Lycée de secteur

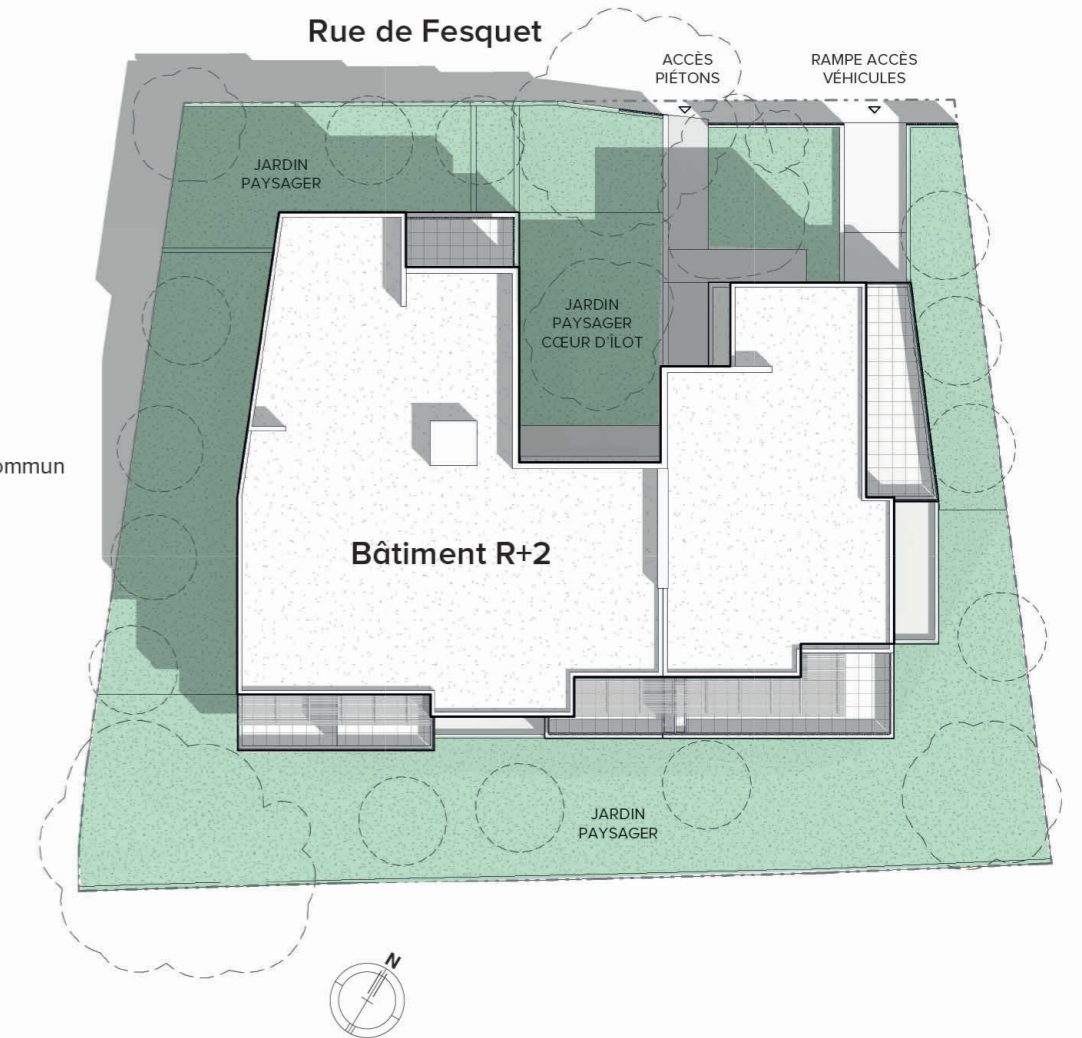
- Lycée Jules Guesde : 10 min en voiture

› LOISIRS

- 6 min en voiture du domaine d'Ô
- 13 min en voiture du Zoo de Montpellier

› COMMERCES

- 6 min à pied de la boulangerie artisanale Jajounette
- 6 min à pied de la pharmacie Darbousset
- 6 min en voiture d'une grande surface



LE QUARTIER « PÈRE SOULAS » UN EMPLACEMENT STRATÉGIQUE

La résidence MANTRA profite des meilleurs avantages de Montpellier : un quartier résidentiel calme tout en profitant du dynamisme caractérisant la métropole.

En effet, le quartier Père Soulas se situe à proximité de plusieurs pôles stratégiques de la ville : le plus grand centre hospitalier de la région Occitanie, plusieurs pôles universitaires, ainsi que divers bassins d'emploi, ce qui fait de ce quartier un emplacement stratégique particulièrement recherché pour y vivre.



MANTRA

RÉSIDENCE MONTPELLIER

Résidence à taille humaine de seulement 14 appartements en R+2 du T1 au T4, tous les appartements s'ouvrent sur un écran de verdure préservé : cœur d'îlot paysager, larges bandes végétales aménagées encadrant la résidence. De grandes terrasses offrent à tous les occupants des espaces de vie intimistes et tournés vers l'extérieur.

Les appartements tous traversants et bénéficiant même parfois d'une triple orientation garantissent un confort d'été sans pareil.

Prestations haut de gamme, choix des couleurs et matériaux, entrez dans un monde où l'esthétisme et la qualité sont présents du hall d'entrée jusqu'au moindre détail de chaque appartement.



Perspective non contractuelle



Perspective non contractuelle

MOT DE L'ARCHITECTE

Le projet MANTRA nous interroge sur la manière de construire un immeuble collectif à échelle humaine, qui préserve les qualités du site et s'intègre au tissu urbain existant.

La taille modeste de l'immeuble et la diversité des typologies de logements, nous interrogent sur les relations et liens qui doivent exister au sein de la résidence. L'occasion pour nous de proposer un parcours architectural unique, avec des points de vue remarquables sur les végétaux que nous souhaitons conserver, protéger et valoriser, et d'offrir aux habitants des lieux de rencontres agréables (entre le chez-soi et l'espace commun partagé). Cela se traduit spatialement par une délicate articulation de l'architecture autour des masses végétales présentes sur le site, mais également par l'utilisation de deux matériaux prédominants qui tissent les **liens entre la Ville et la Nature**.

THOMAS GRENIER ARCHITECTE

PRESTATIONS HAUT DE GAMME

- Peinture lisse dans toutes les pièces
- Résidence entièrement sécurisée par un système d'accès par badge et visiophonie intratone
- Portail télécommandé à l'entrée de la résidence
- Ascenseur desservant tous les niveaux
- Volets roulants électriques dans toutes les pièces
- Salles de bain aménagées avec sèche serviette électrique
- Présence de terrasses ou loggias dans tous les appartements
- Carrelage haut de gamme
- Grandes terrasses avec carrelage sur plot, robinet de puisage et prise électrique étanche
- A disposition un vaste choix de matériaux et coloris
- Système T.ONE AquaAIR pour les T3 et T4
- Local Vélo, local ordures ménagères avec bac à compost
- Ilot paysager aménagé

CONFORT ÉNERGÉTIQUE

La résidence MANTRA garantit un confort d'été nécessaire dans le sud de la France avec la mise en place d'un système T.One aquaAIR de production d'eau chaude et de chauffage très économique, qui offre également un rafraîchissement d'air performant dans l'ensemble des appartements T3 et T4.

L'ensemble des logements sont traversants assurant naturellement une ventilation optimale afin d'améliorer le confort d'été.

UN CONFORT D'ÉTÉ



MANTRA

RÉSIDENCE MONTPELLIER

RÉSIDENCE MANTRA • 75 RUE DU FESQUET • 34080 MONTPELLIER

ALCYUM
PROMOTION

ALCYUM PROMOTION
06 50 74 47 01
www.alcyum.fr