



RÉSIDENCE TERRASSES
D'OLYMPÉ

NÎMES L'ANTIQUITÉ AU PRÉSENT





NÎMES

“L'ANTIQUITÉ AU PRÉSENT”

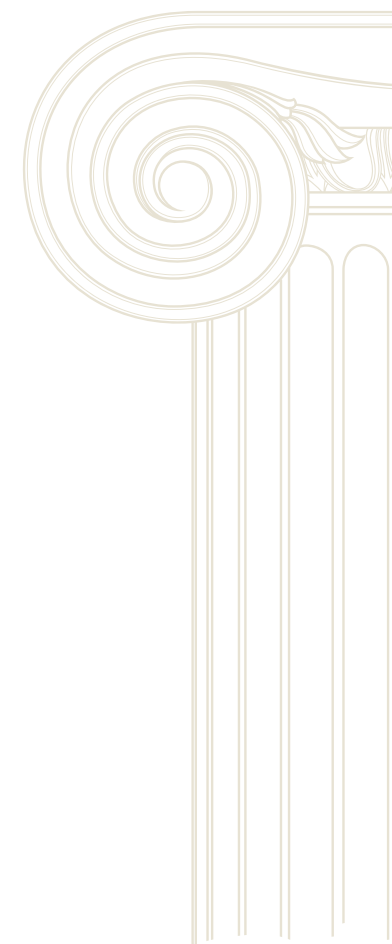
Située entre la méditerranée et les montagnes des Cévennes, la ville de Nîmes se trouve sur l'axe très fréquenté reliant la basse vallée du Rhône à la plaine languedocienne. A 3 h de TGV de Paris, à 30 min de Montpellier, à 1 h 25 de Marseille et 2 h de Lyon par la route, Nîmes profite d'une position géographique stratégique qui bénéficie à son économie en croissance positive dans les secteurs de l'industrie, des services et de la construction.

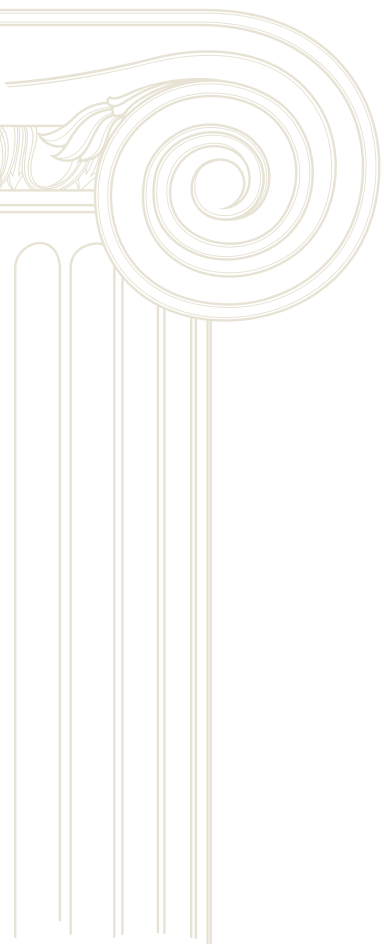
En moins de 45 min, vous accédez aux massifs des Cévennes, au parc régional de la Camargue et au littoral méditerranéen...

La ville de Nîmes labellisée ville d'art et d'histoire s'est construite de façon remarquable autour et avec ses monuments romains. C'est cette architecture antique déclinée au fil des siècles qui a donné à la ville son identité, sa personnalité, sa singularité, lui conférant une valeur universelle exceptionnelle.

Nîmes, candidate au patrimoine mondial de l'UNESCO "L'Antiquité au présent" souhaiterait transmettre aux générations futures son patrimoine et la mission symbolique de poursuivre le développement de la ville en s'inspirant de son passé. Le musée de la romanité inauguré en 2018, l'un des plus grands projets architecturaux contemporains en France, avec sa façade ondulée de verre translucide rappelant une mosaïque d'une grande rareté découverte lors de fouilles sur les Allées Jaurès est un exemple parfait d'un projet résolument contemporain qui trouve sa source d'inspiration dans l'histoire antique de la ville.

Avec 300 jours d'ensoleillement par an, Nîmes offre des conditions de vie exceptionnelles. Nîmes c'est aussi l'art de vivre du Sud de la France, avec ses places vibrantes, ses haltes à la terrasse d'un café sur l'avenue Jean Jaurès, ses après-midi farniente dans les jardins de la fontaine, ses étals colorés aux Halles, son vignoble et sa gastronomie méditerranéenne.



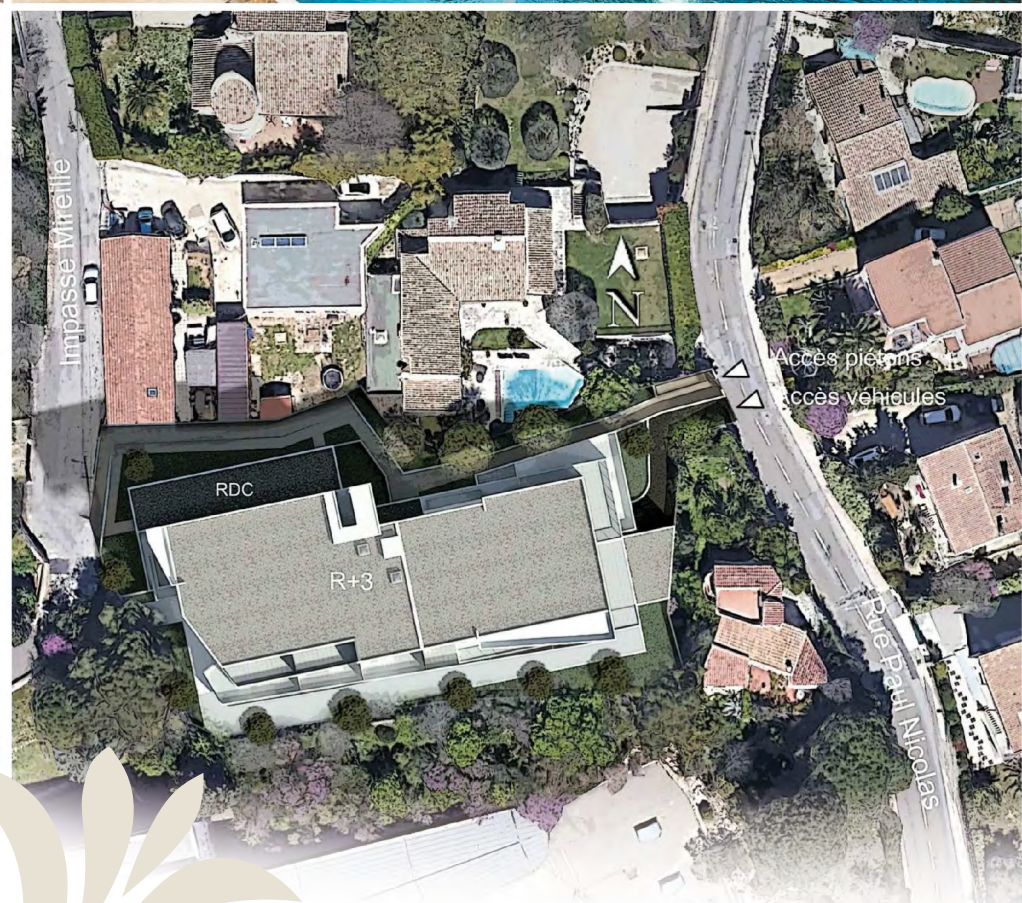


L'OLYMPE LE QUARTIER

Comme son sommet reste invisible, qu'il soit caché aux mortels (par les nuages) ou qu'il resplendisse (lorsque le ciel se dégage, à cause des neiges) l'Olympe a été perçu par les anciens comme un jardin secret, la villégiature des dieux qui y passaient leur temps à festoyer, à contempler le monde et à intriguer à travers les destins des hommes.

La résidence Terrasse d'Olympe domine en haut d'une colline et offre des vues remarquables sur un quartier vert et paisible. Inscrite dans un quartier pavillonnaire composé de villas et jardins, cette résidence est lovée dans un écrin de verdure.

A 2 pas de l'avenue Kennedy et de ses futurs arrêts de Tram Bus ligne T2 « les Amandiers » et « Kennedy » permettant de rejoindre le centre ville en 2 min, à 800 mètres de l'avenue Jean Jaurès soit 7 min à pied, les arènes ou les jardins de la fontaine à 700 mètres de plus, venez profiter du contraste d'une vie urbaine à l'abri de l'agitation. Des commerces, écoles, cafés, services sont à portée de main.



RÉSIDENCE TERRASSES D'OLYMPE
RUE PAUL NICOLAS | 30900 NÎMES



RÉSIDENCE TERRASSES D'OLYMPE

NÎMES L'ANTIQUITÉ AU PRÉSENT

UNE RÉSIDENCE CONTEMPORAINE
& INTIMISTE DE SEULEMENT
32 LOGEMENTS ALLANT DU T1 AU T4

La résidence Terrasses d'Olympe définit un nouveau mode de vie urbain résolument tourné vers l'extérieur en proposant de vastes terrasses allant jusqu'à 40 m². Des terrasses exceptionnelles, au calme et à 2 pas du centre ville ! **Un must sur Nîmes !**

Bénéficiant des dernières normes de confort avec le Label BBC RT 2012, les prestations soignées sauront vous séduire :

- Résidence entièrement clôturée et sécurisée
- 2 parkings par appartement à partir du T3
- Peinture lisse
- Volets roulants électriques
- Vaste terrasse avec vues imprenables
- Carrelage en grès cérame 45x45
- Meubles de salle de bain design
- Cuisines semi-équipées
- Possibilités de bornes de recharge de véhicule électrique





LE MOT DE L'ARCHITECTE



Les Enjeux du projet résident dans sa position géographique, au sein d'une zone pavillonnaire qui va muter dans les années à venir en offrant de l'habitat collectif à proximité immédiate du centre-ville de Nîmes. Dans ce contexte, nos préoccupations ont été de travailler sur une densité mesurée et de préserver le cadre de vie actuel.

L'emplacement privilégié et très qualitatif de l'opération, en position dominante sur la colline, offre aux habitants, des perspectives étonnantes sur le paysage lointain tout en assurant leur intimité.

La végétation existante, constitue un socle contextuel du projet et permet de renouveler le dialogue entre le paysage et la ville en devenir. Le travail volumétrique intervient alors pour séquencer le bâtiment, et offre des variations dans la profondeur des façades créant ainsi de grandes zones d'ombres projetées. La lumière, constante de l'architecture, est au cœur de nos réflexions. Elle est diffusée dans tout le bâtiment de manière homogène, et se contraste plus finement sur les façades de teintes claires.

| THOMAS GRENIER ARCHITECTE



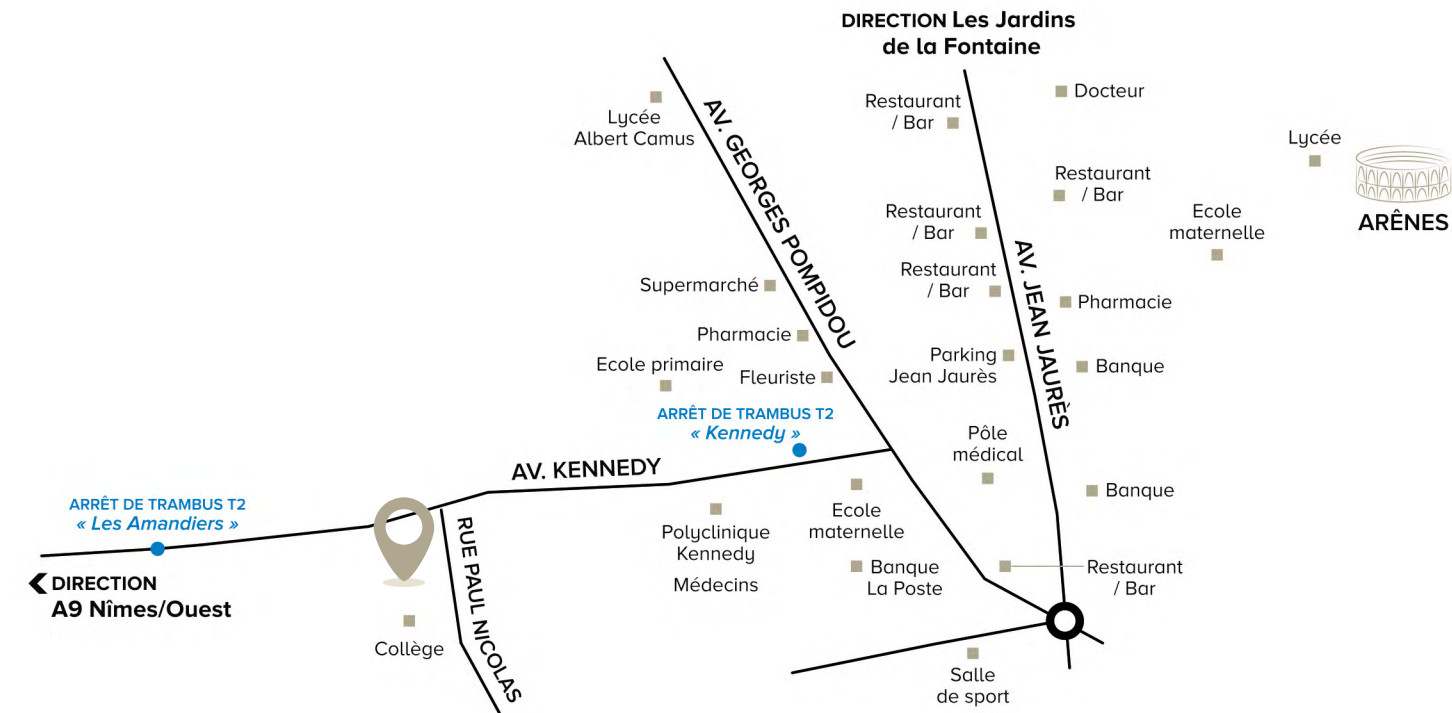


RÉSIDENCE TERRASSES D'OLYMPE

NÎMES L'ANTIQUITÉ AU PRÉSENT

ALCYUM
PROMOTEUR

ALCYUM PROMOTION
| 06 50 74 47 01
| www.alcyum.fr



LOCALISATION PLUS DE PROXIMITÉ

- POLYCLINIQUE KENNEDY 400 MÈTRES
- ARRÊTS DE TRAM BUS « KENNEDY »
ET LES « AMANDIERS » 500 MÈTRES
- SUPERMARCHÉ 850 MÈTRES
- COMMERCES DE PROXIMITÉ
ET SERVICES À 600 MÈTRES
- AVENUE JEAN JAURÈS 800 MÈTRES
- JARDINS DE LA FONTAINE
ET ARÈNES 1500 MÈTRES
- ACCÈS AUTOROUTE A9 NÎMES OUEST
À 7 MINUTES EN VOITURE



RÉSIDENCE TERRASSES D'OLYMPE | RUE PAUL NICOLAS | 30900 NÎMES